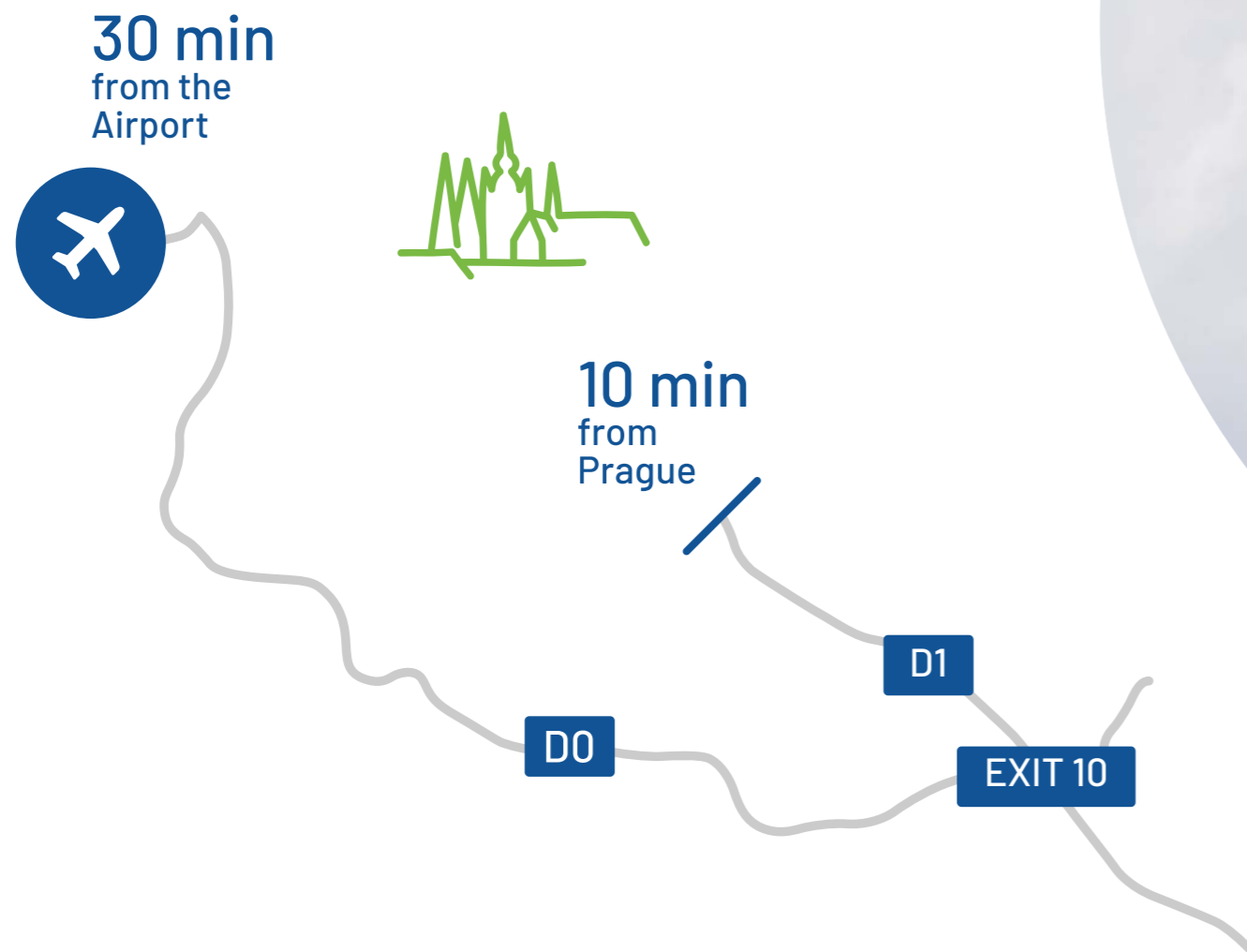


UPcyklovaný
statek



Jen pár kilometrů od hlavního města Prahy, obklopený staletými duby, se nachází unikátní areál upcyklovaného Maršálkova statku ve Voděrádkách u Říčan, který byl ještě před pár lety skládkou.

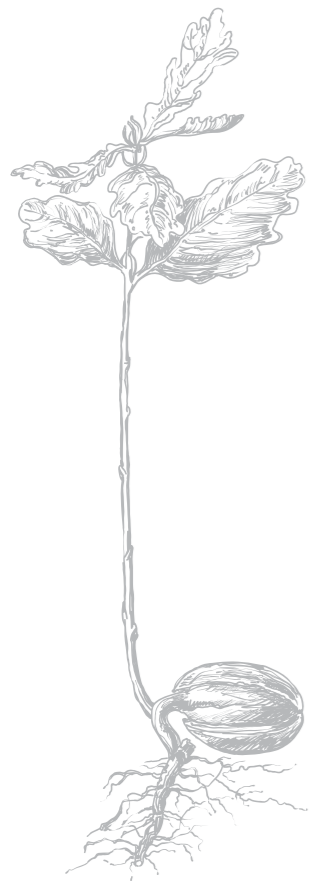
Pod kreativním vedením architekta Petra Hájka se místo proměnilo v jedinečný kulturní a eventový prostor. Díky inovativnímu znovupoužití stavebního a jiného odpadu zde vzniklo prostředí, které citlivě propojuje historii s moderní architekturou a špičkovým technologickým zázemím.



A large circular image of a hand sculpture made of grey mesh, set against a blue sky with clouds. The text is overlaid on the hand.

**Areál Voděrádky
je místo s charakterem,
kde se setkává kultura,
umění, inspirace
a neustálá touha
po autenticitě
a udržitelnosti.**

Náš příběh



” Ve Voděrádkách si plníme další velký sen. V roce 2018 jsme objevili místo, o kterém jsme od začátku věděli, že si zaslouží pozornost. Zchátralý Maršálkův statek ožívujeme s citem k původnímu stavu a krajině, kde se nachází.

Během několika let jsme vybudovali multikulturní prostor plný života – s víceúčelovým sálem, venkovní divadelní scénou, kavárnou a dalšími zákoutími pro setkávání všeho druhu.

Prostor pro radost velkým i malým.

Vymýšlíme dětskou stezku a revitalizujeme okolní přírodu tak, abychom poskytli dostatečné útočiště i těm, kteří si potřebují odpočinout od ruchu velkoměsta.

A k tomu všemu neustále

*REcyklujeme, UPcyklujeme
a pořád dokola*

...život je kruh.“



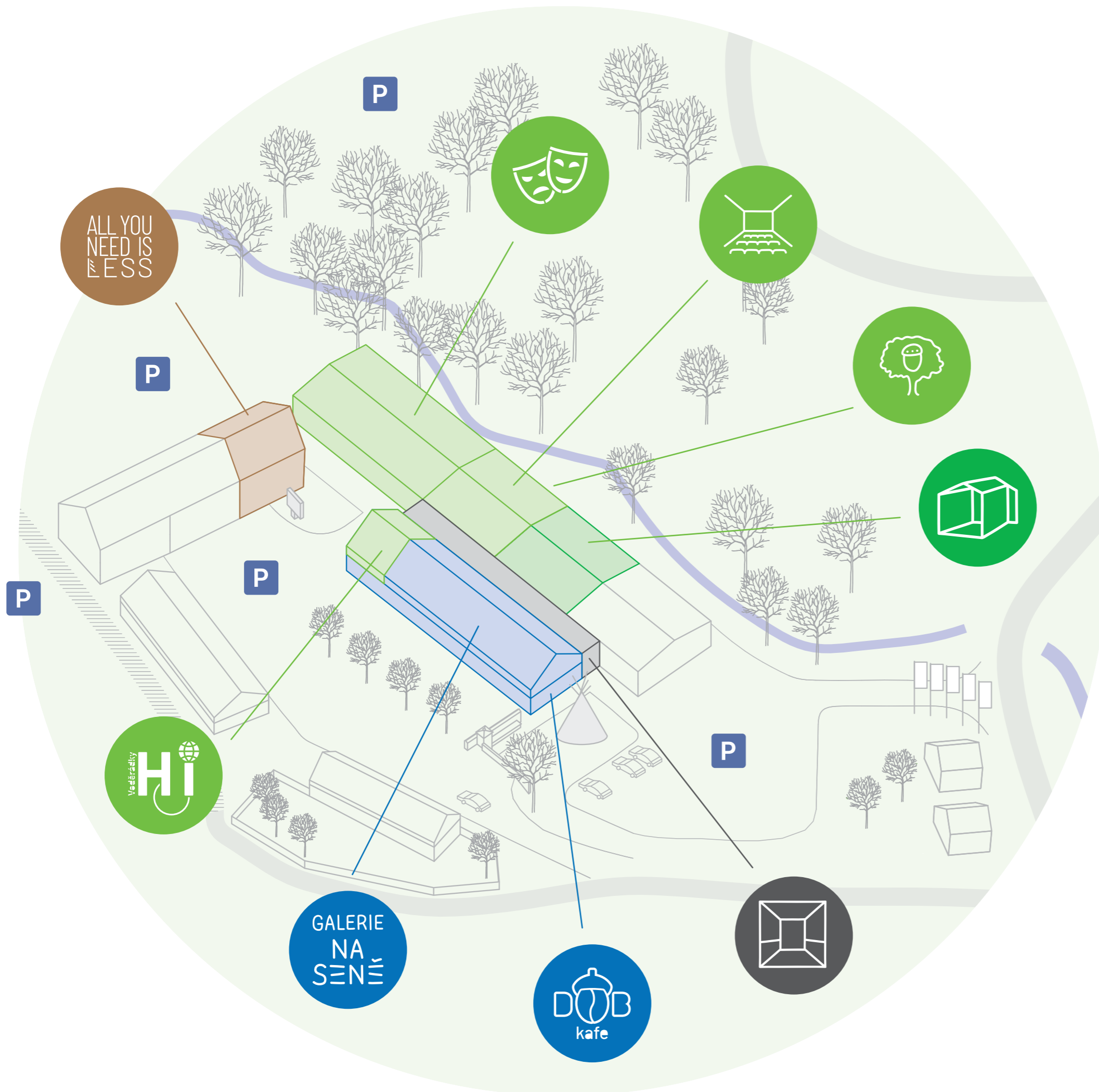
prof. Ing. Mgr. akad. arch. **Petr Hájek**

Petr Hájek je architekt a učitel. Zajímá se o přesahy architektury do různých oborů a naopak.

Jeho stavby stojí na pomezí architektury, uměleckých děl a technických vynálezů. Návrhy jeho staveb obvykle nevznikají na základě typologií a regulací, ale jsou spíše komponovány podobně jako hudba. Navrhuje, píše, vystavuje, skládá hudbu, přednáší a bádá. Sbírá umění, knihy a přístroje. Hraje tenis, trochu lyžuje a trochu hraje golf.

Má rád Voděrádky.

Přelet nad Voděrádským areálem



Multifunkční sál

8

Letní divadelní scéna

10

Terasa u potoka

10

Přísálí

12

Foyer

14

Kavárna

16

Galerie na seně

18

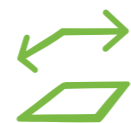
Less training tělocvična

20

Hi Voděrádky
podcast studio

22

Overview

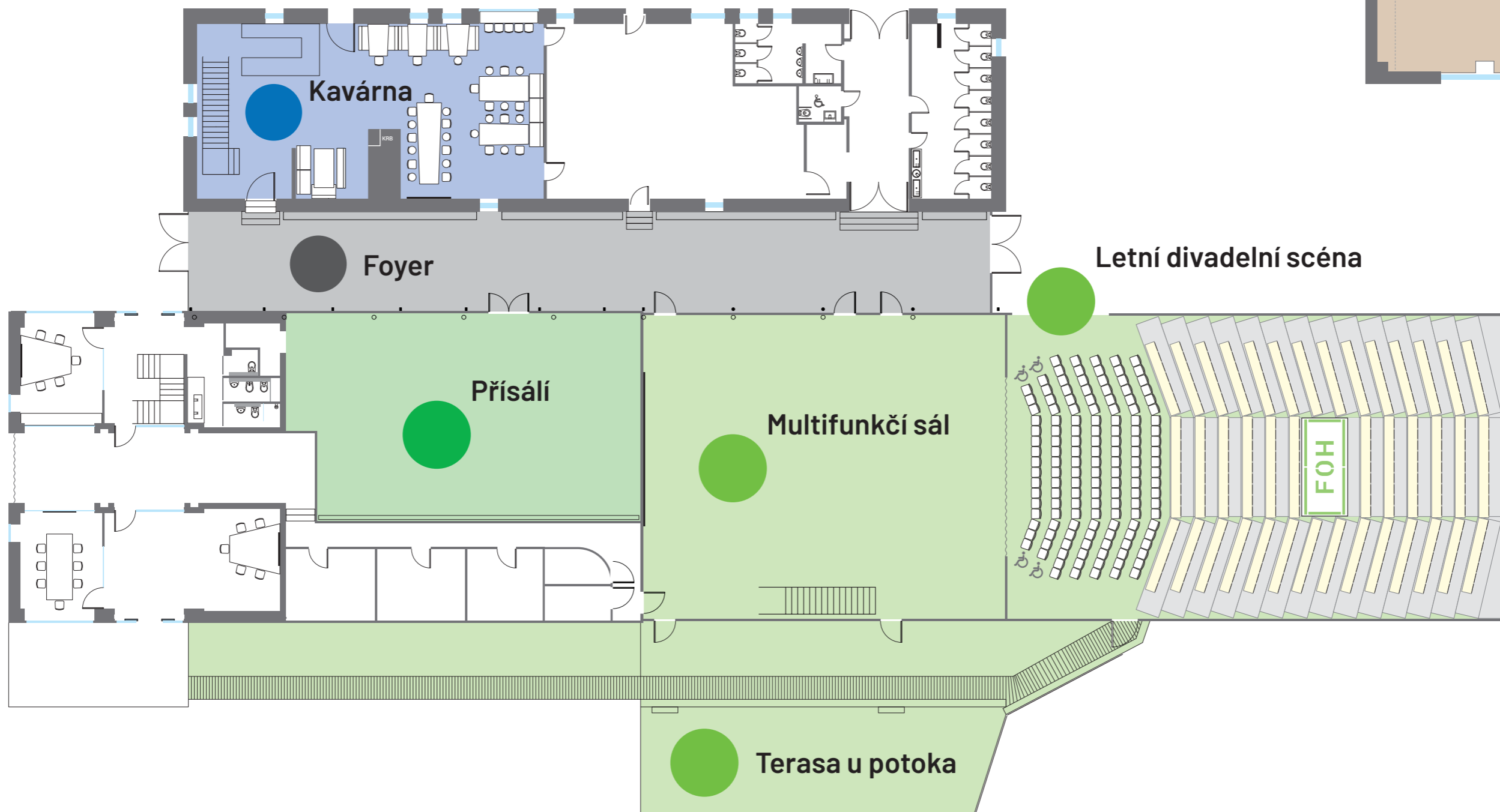
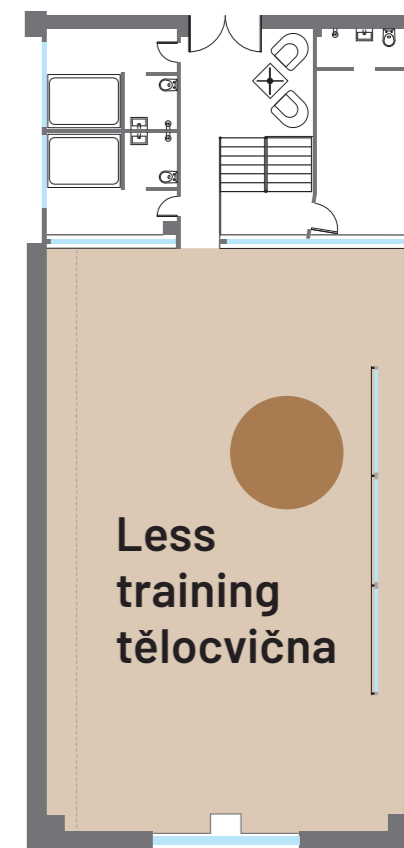
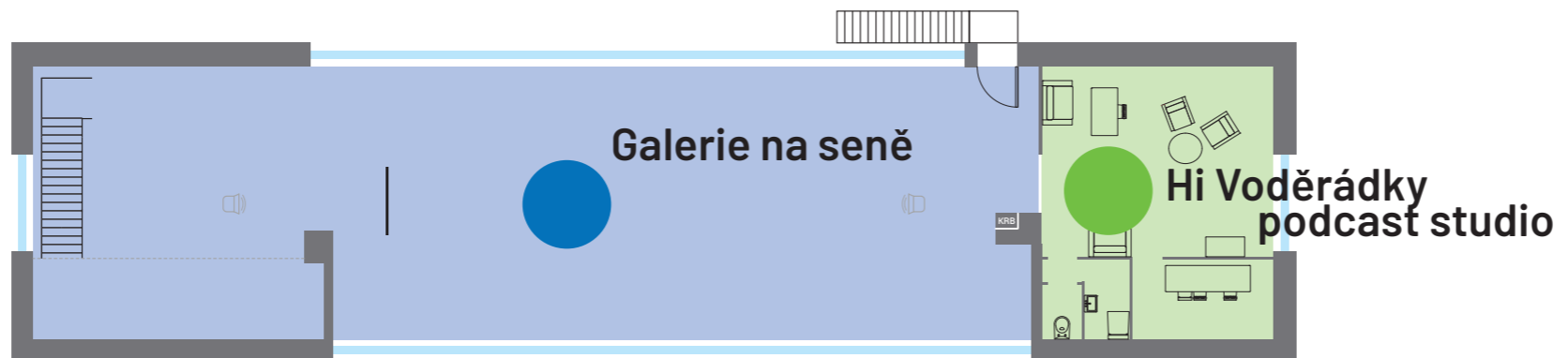


PŘEHLED EVENTOVÝCH PROSTORŮ

Maximální kapacita je uvedena orientačně, její skutečná velikost závisí na konkrétním využití a dispozici sálu.

strana

Multifunkční sál	270 m ²	250	Prostor, který nabízí široké spektrum využití – od konferencí, divadelních představení, koncertů, přes plesy, galavečery až po filmová natáčení.	8
Letní divadelní scéna	450 m ²	500	Otevřený prostor pro divadlo, hudbu i film.	10
Terasa u potoka	170 m ²	100	Příjemné zázemí pro doprovodný program kulturních akcí v bezprostřední blízkosti přírody.	10
Přísálí	170 m ²	120	Maximálně variabilní prostor pro doprovodný program společenských i pracovních akcí.	12
Foyer	180 m ²	200	Ideální prostor pro uvítání hostů, servírování cateringu a plynulý přesun mezi jednotlivými částmi programu.	14
Kavárna	150 m ²	80	Stylová špičkově vybavená kavárna vhodná pro méně formální diskuze, komornější setkání či doprovodné akce.	16
Galerie na seně	250 m ²	140	Velkorysý prostor vhodný pro různorodá setkávání od networkingu, přes školení až po večerní recepci.	18
Less training tělocvična	150 m ²	120	Univerzální prostor se zrcadlovou stěnou pro aktivní odpočinek, ale i neformální pracovní setkání.	20
Hi Voděrádky podcast studio	69 m ²	4 hosté	Neotřelý prostor, kde rozhovory nabírají hloubku, myšlenky směr a setkání podporují růst.	22





Voděrady

Multifunkční sál



270 m²



až 250

TECHNICKÉ VYBAVENÍ

OBRAZ: 3×4K LED obrazovka

ZVUK: Ozvučení L-Acoustics, Digico S21

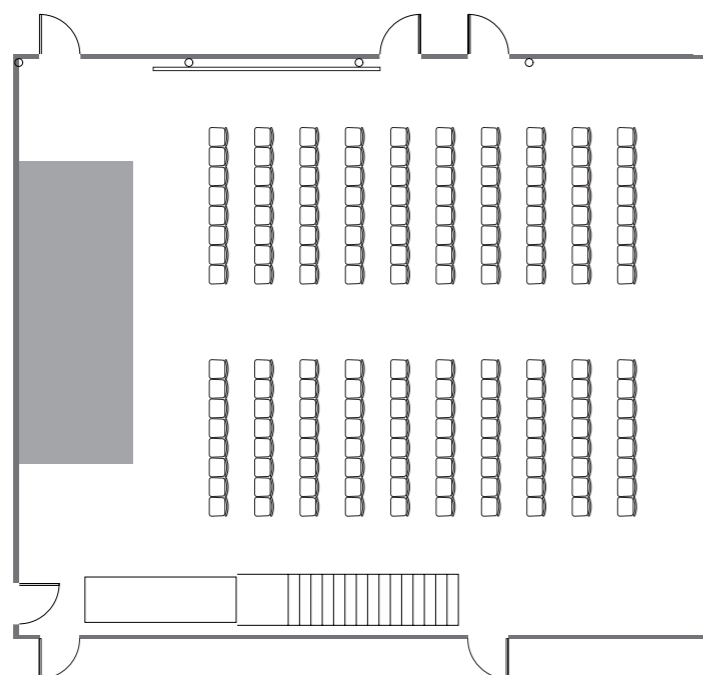
SVĚTLO: Pracovní osvětlení sálu, volitelně scénický světelný park, grandMA3

RŮZNÉ: 45×Nivtec 2×1 m, Koncové prvky pro NDI, DANTE, PTZ kamera

DIVADLO



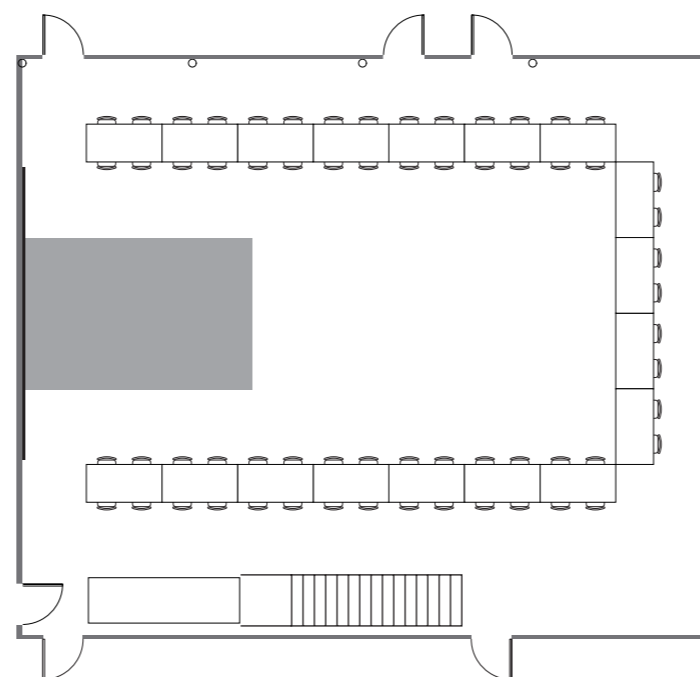
160



U



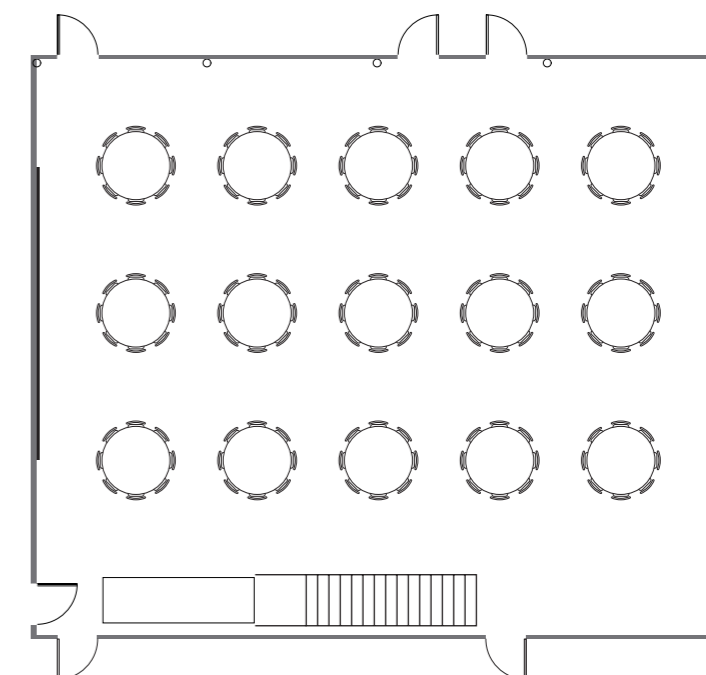
64



BANKET



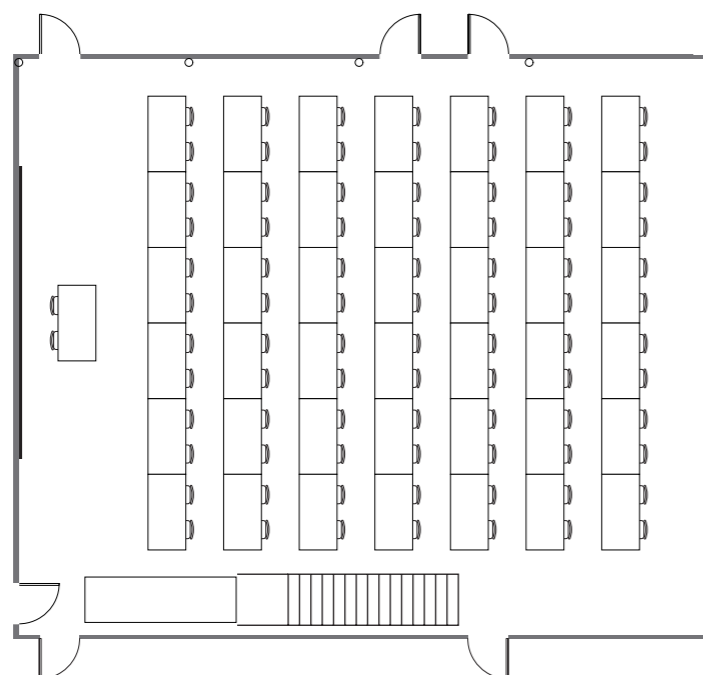
120



ŠKOLA



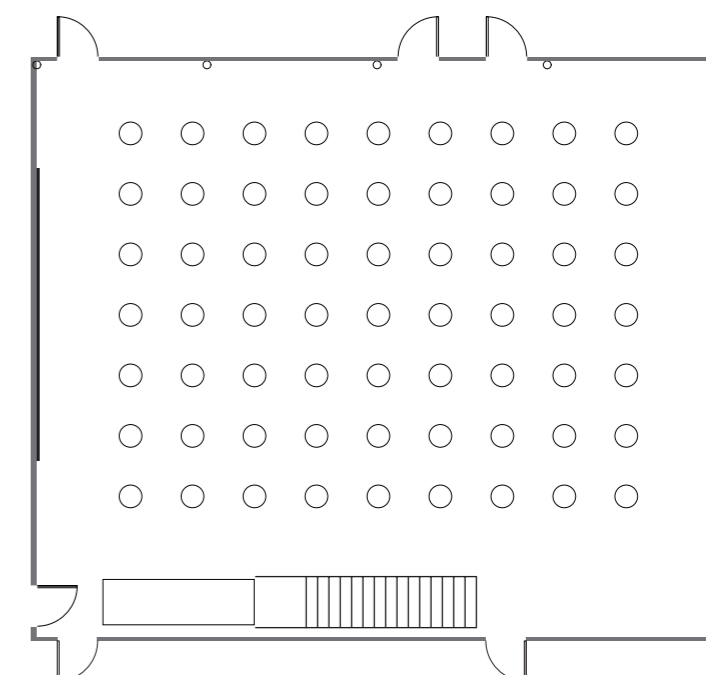
84

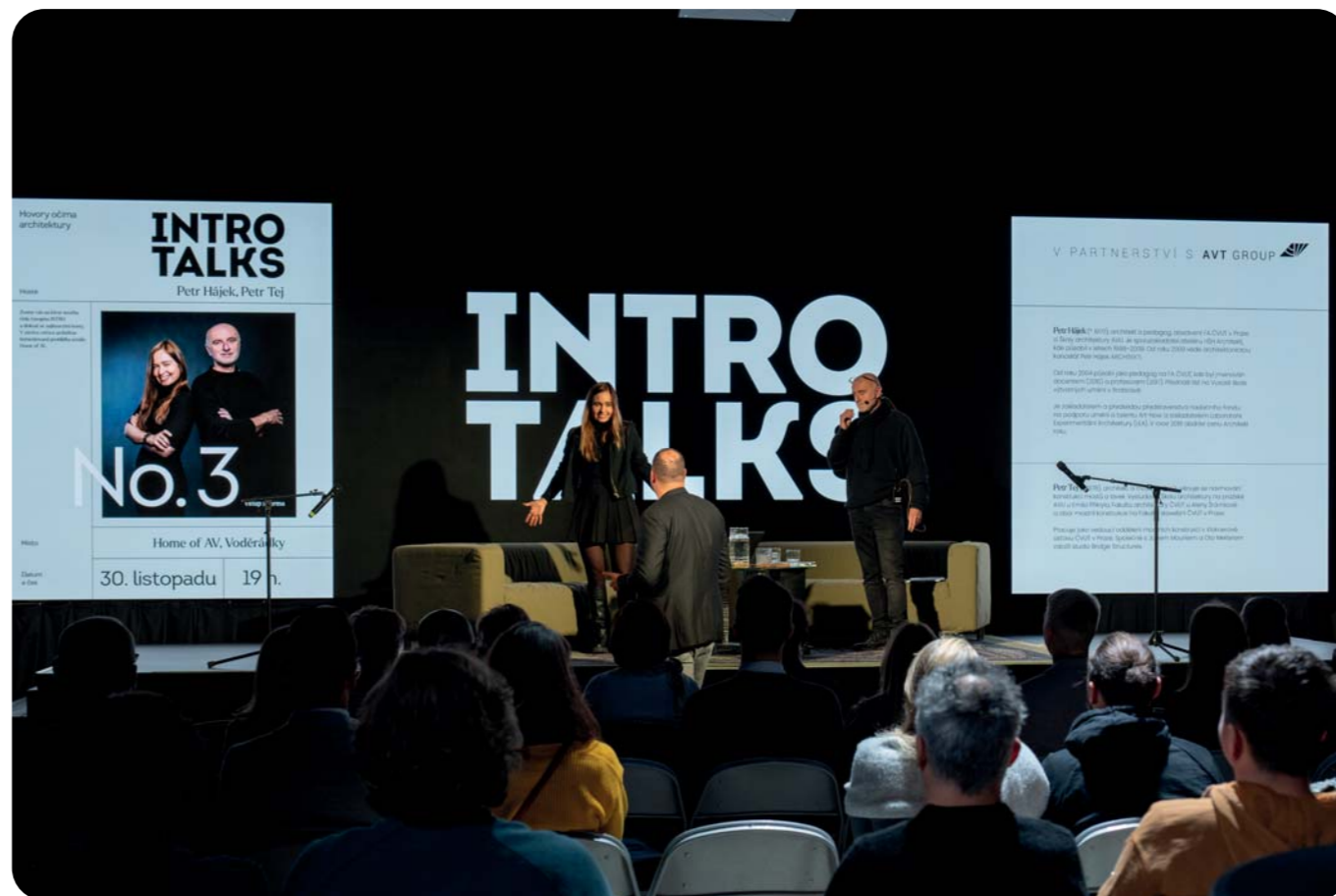
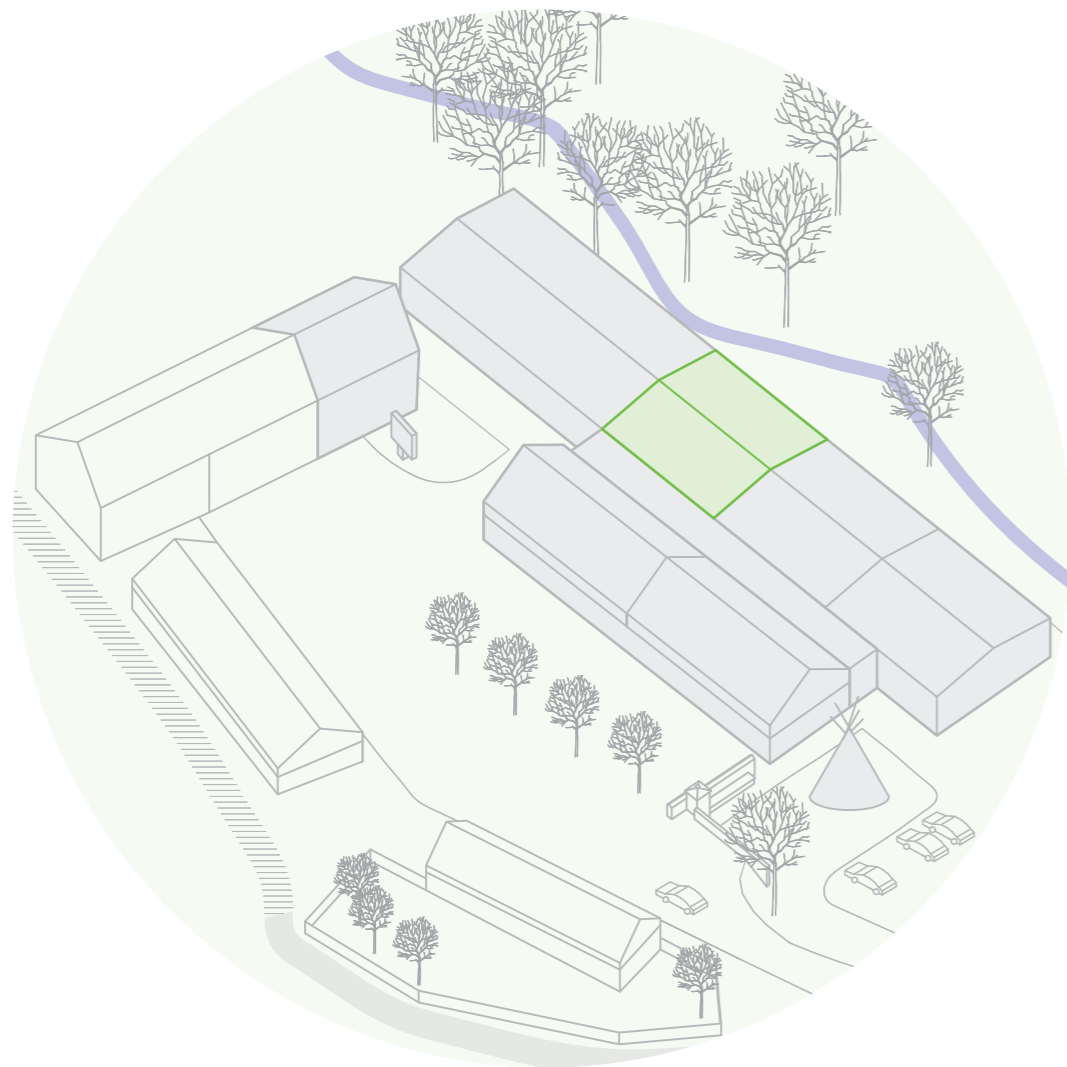


RAUT
/KOKTEJL



250





Multifunkční sál – prostor nekonečných možností pro vaše nápady i velké události

Toto flexibilní místo nabízí široké spektrum využití – od konferencí, divadelních představení a koncertů, přes plesy, galavečery, promítání až po filmová natáčení. Díky variabilnímu závěsnému systému a špičkovému technickému zázemí lze sál snadno přizpůsobit vašim specifickým potřebám.

Komfort v každém ročním období zajišťuje klimatizace pro horké letní dny a výkonné vytápění pro zimní večery. V letní sezóně je navíc možné prostor rozšířit o **Letní divadelní scénu**, čímž se výrazně navyšuje jeho kapacita.

Spojení reprezentativního prostředí, kvalitní akustiky a moderní techniky umožňuje uspořádat akce od intimních kulturních večerů až po velké produkce s mezinárodním dosahem.





Letní divadelní scéna



450 m²



až 500

TECHNICKÉ VYBAVENÍ

OBRAZ: 1× FullHD LED obrazovka

ZVUK: Volitelné koncertní ozvučení L-Acoustics, Digico S21

SVĚTLŮ: Pracovní osvětlení sálu, volitelně scénický světelný park

RŮZNÉ: 45× Nivtec 2× 1 m, Koncové prvky pro NDI, DANTE

Zákulisí

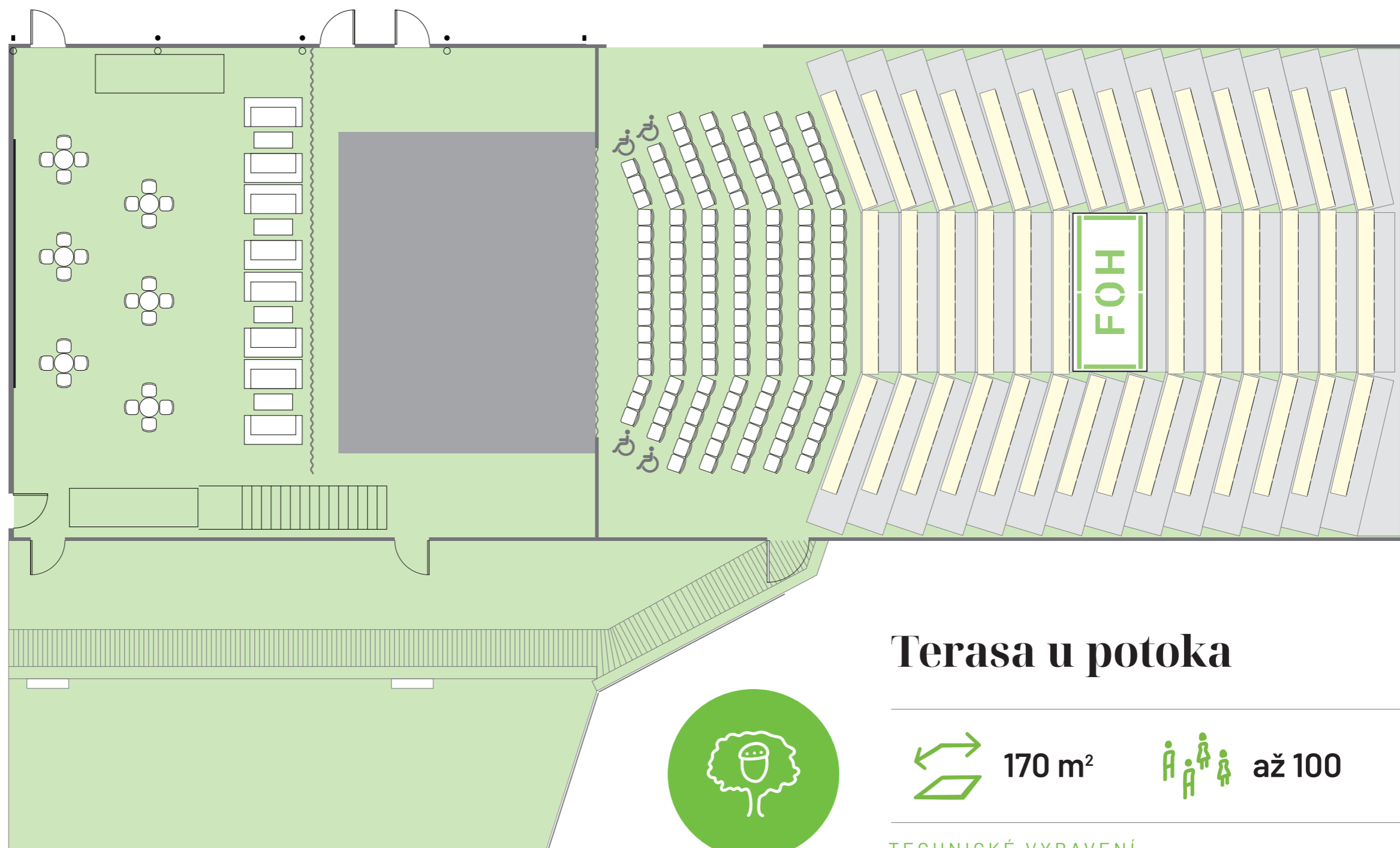


140

6 × bistro stolky ø 60 cm

4 × konferenční stůlek 120 × 50 cm

8 × pohovka pro 2 osoby (klipan)



Terasa u potoka



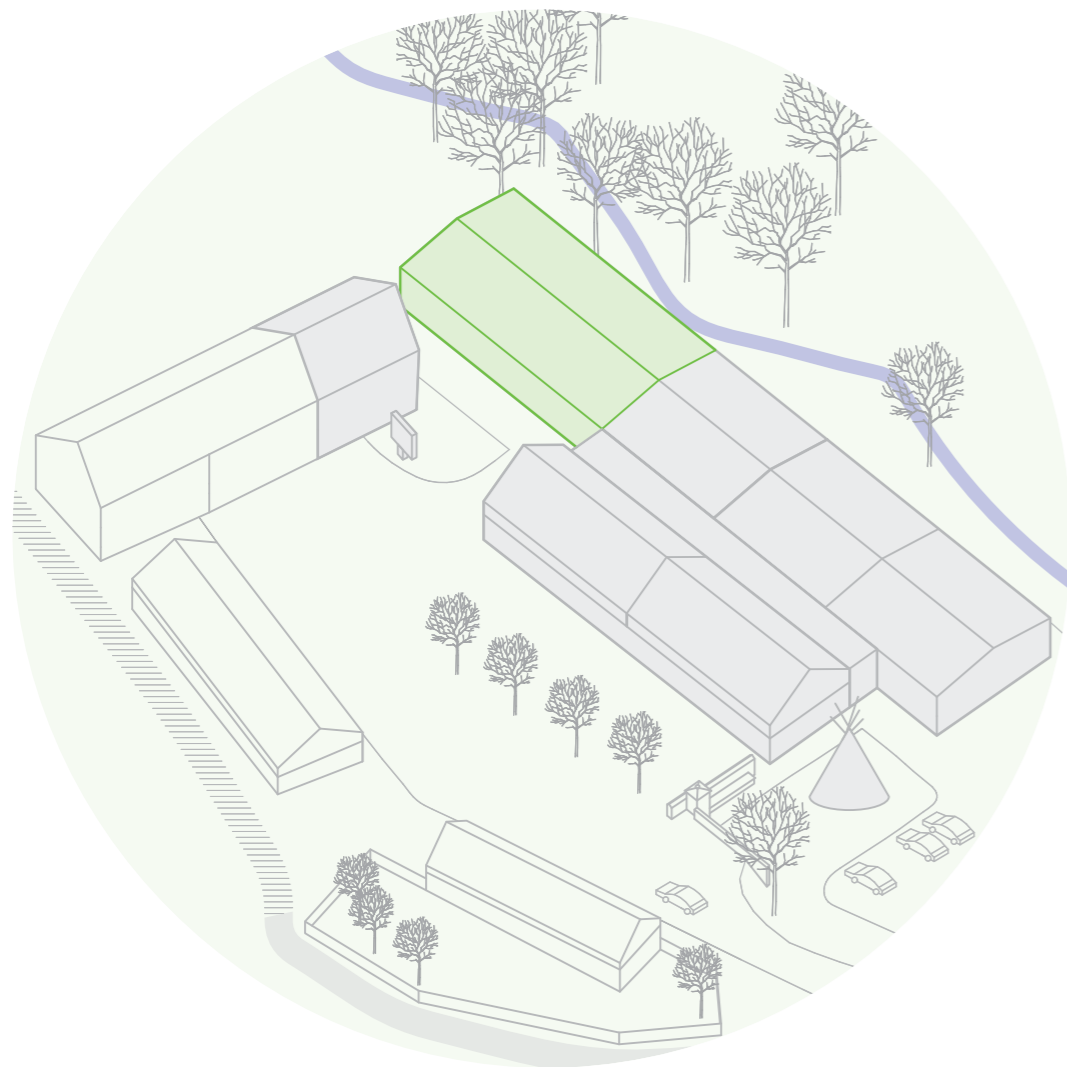
170 m²



až 100

TECHNICKÉ VYBAVENÍ

Podkresové ozvučení, tepelné sálače na vyžádání

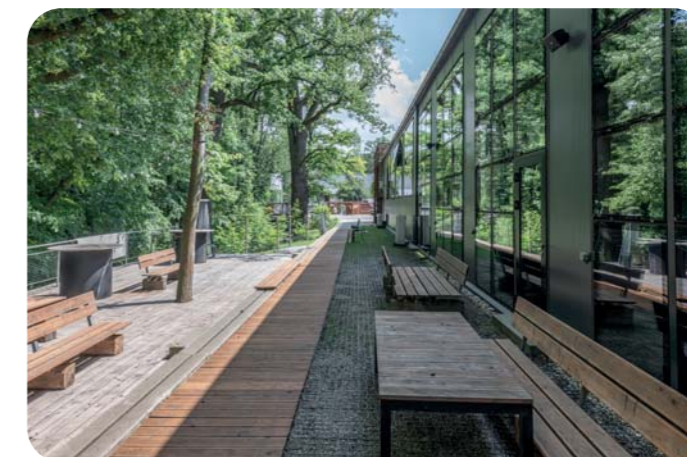


Letní divadelní scéna – otevřený prostor pro divadlo, hudbu i film v srdci přírody

Letní divadelní scénu Voděrádky jsme pro veřejnost otevřeli v červnu roku 2021 s Dejvickým divadlem a Divadlem Palace. Na prknech naší scény se vystřídalo už několik pražských divadel, ale i lokálních základních uměleckých škol.

V polouzavřeném venkovním prostředí si návštěvníci užijí kultury už od teplejších jarních dní. V přírodě, mezi stoletými duby nás nezaskočí ani rozmarný počasí. Před deštěm a větrem poskytne ochranu mobilní střecha, před zimou elektricky ovládané boční stěny hlediště a vyhřívané podsedáky.

Součástí provozu letní divadelní scény je také originální prostor Zákulisí a terasa nad potokem. Tato místa vytvářejí příjemné zázemí pro doprovodný program kulturních akcí a jsou ideální pro menší, uzavřené skupiny návštěvníků. Atmosféru umocňuje bezprostřední blízkost přírody i šumící voda.





Přísálí



170 m²



až 120

TECHNICKÉ VYBAVENÍ

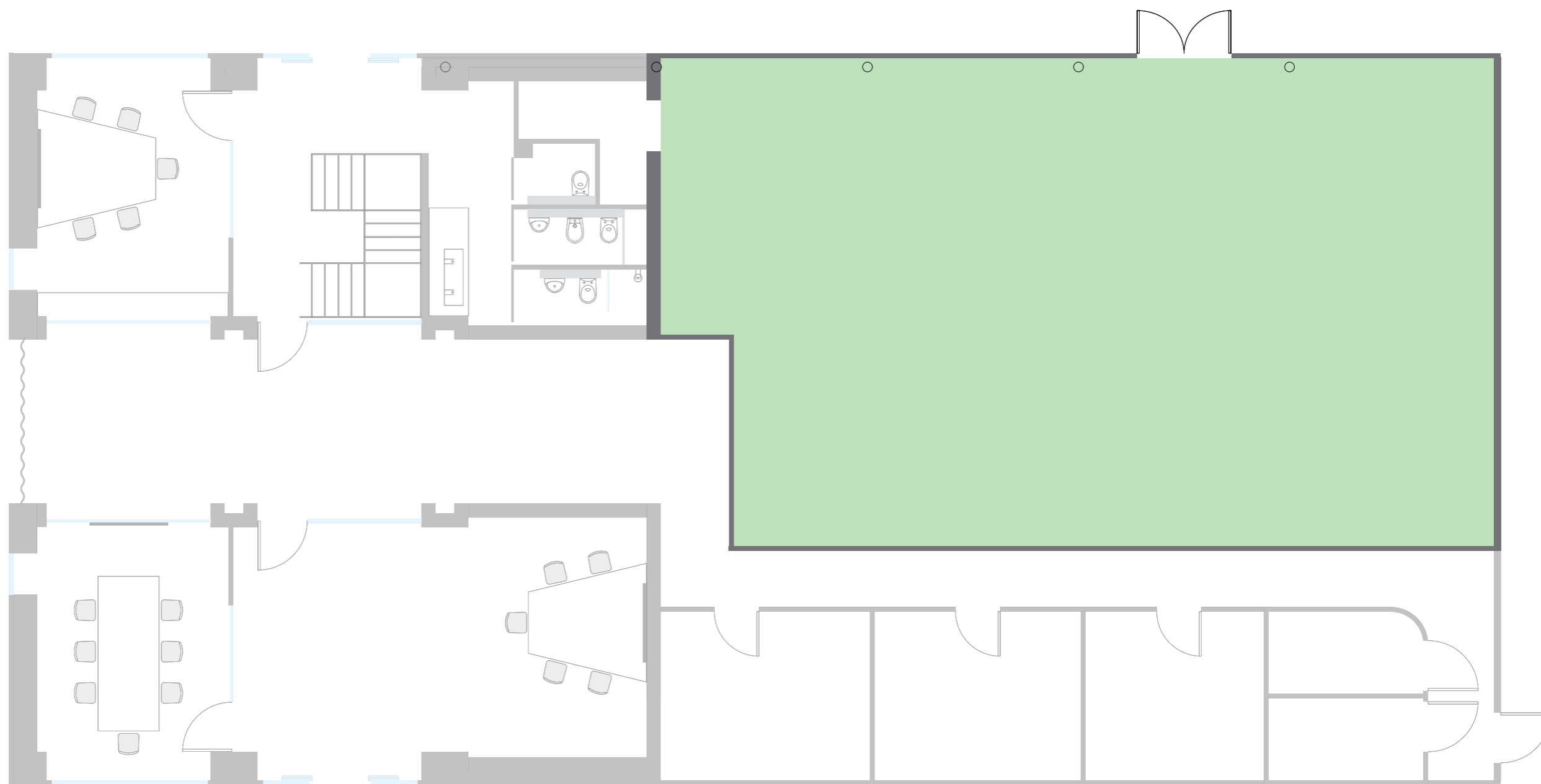
OBRAZ: 3× LED sloup, 1× Full HD LED obrazovka, 1× projektor

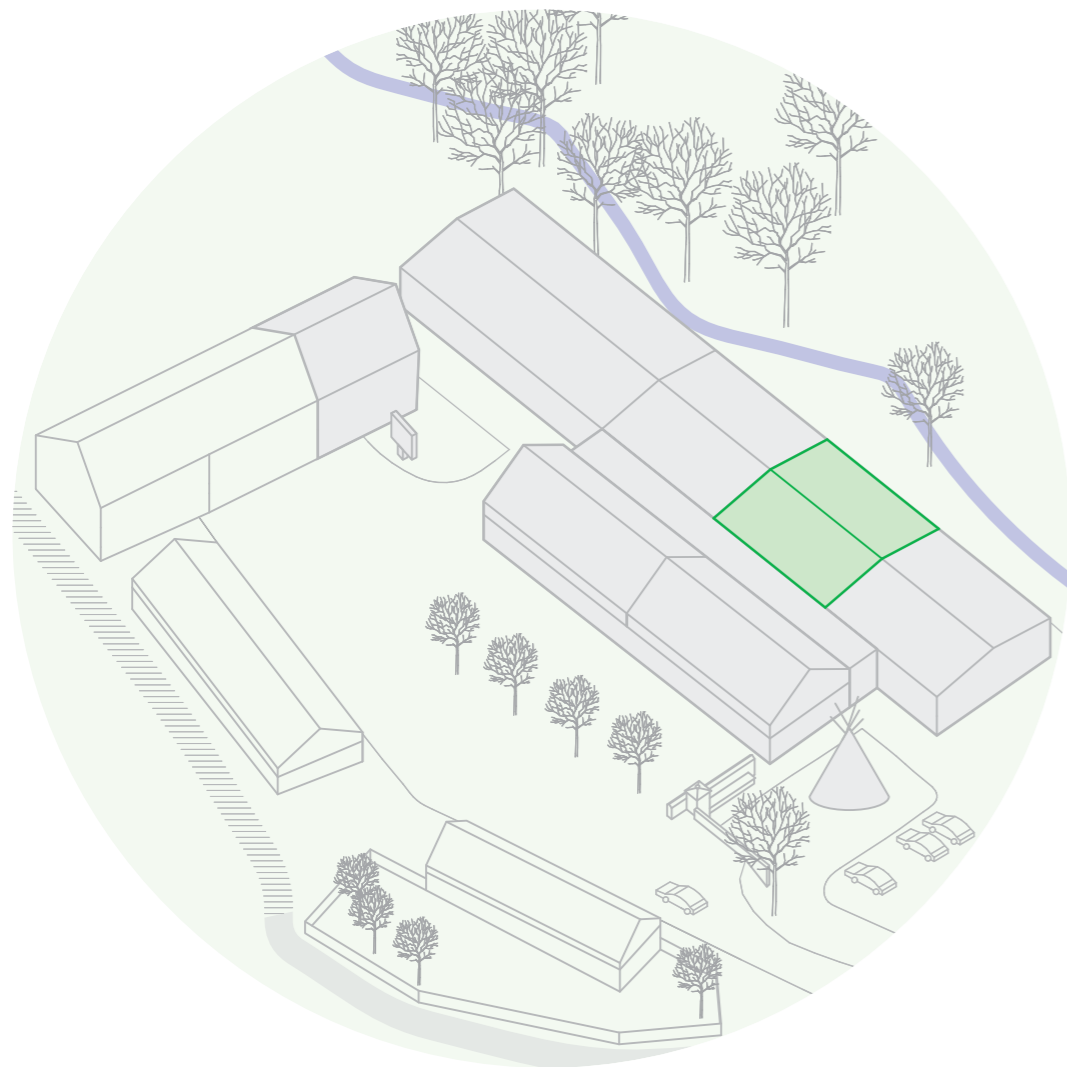
ZVUK: JBL CBT1000

Raut/Koktejl



120

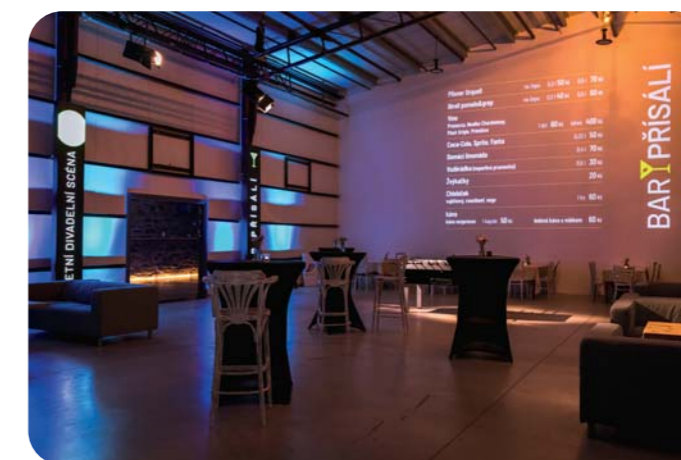


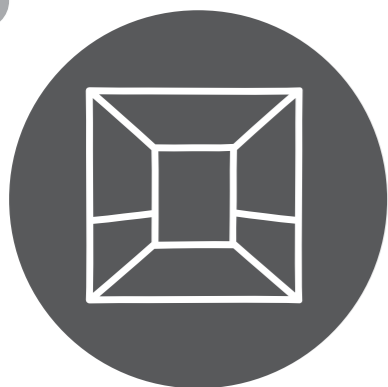


Přísálí

– ideální prostor pro doprovodný program

Prostor je navržen tak, aby poskytoval maximální variabilitu pro společenské i pracovní setkávání. Je ideální pro servírování rautů a cateringových služeb, nabízí příjemné prostředí pro networking či neformální posezení. Díky své otevřenosti a technickému zázemí se hodí také pro produktové prezentace, menší výstavy nebo showrooms, stejně jako pro školení, workshopy a firemní akce.





Foyer



180 m²

RAUT
/KOKTEJL

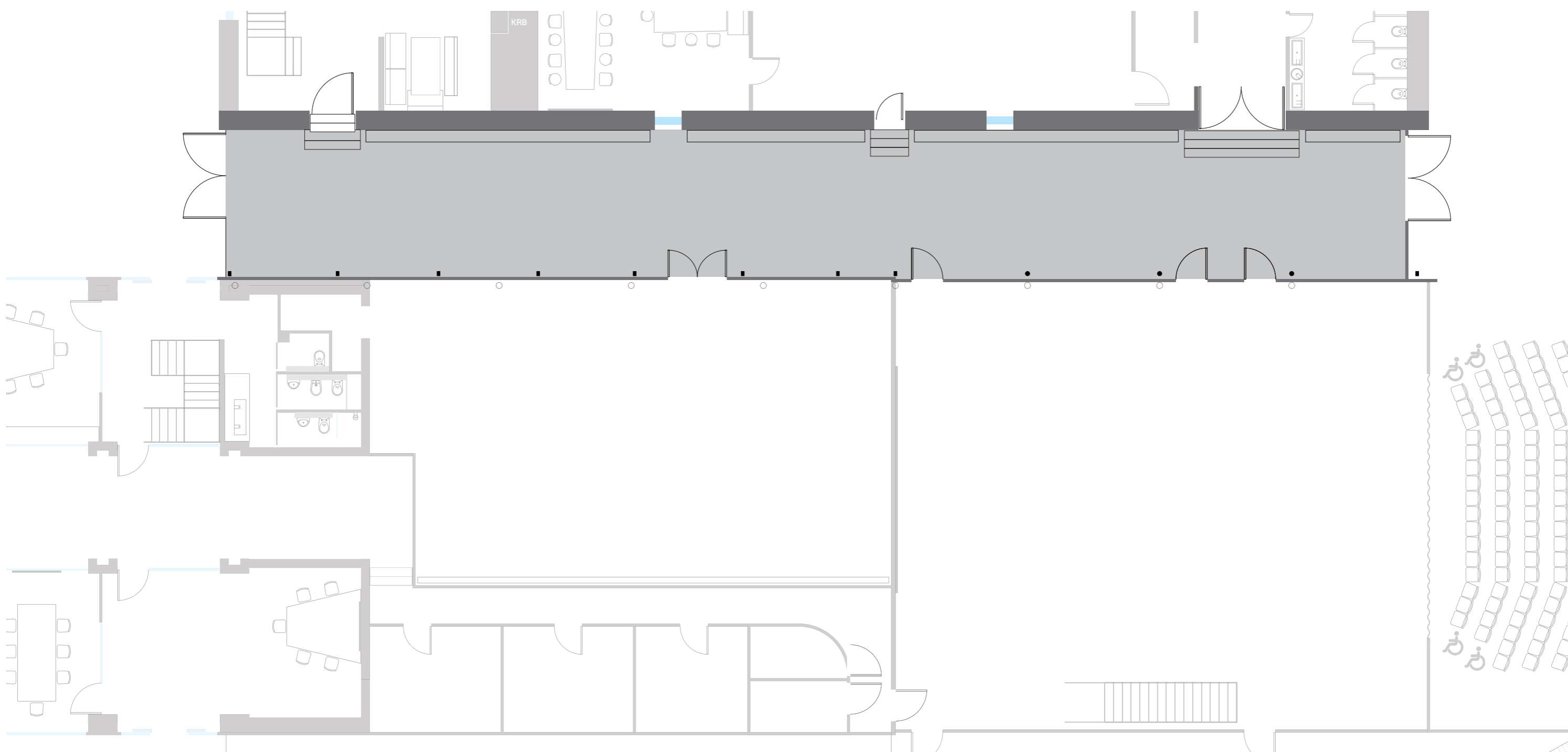


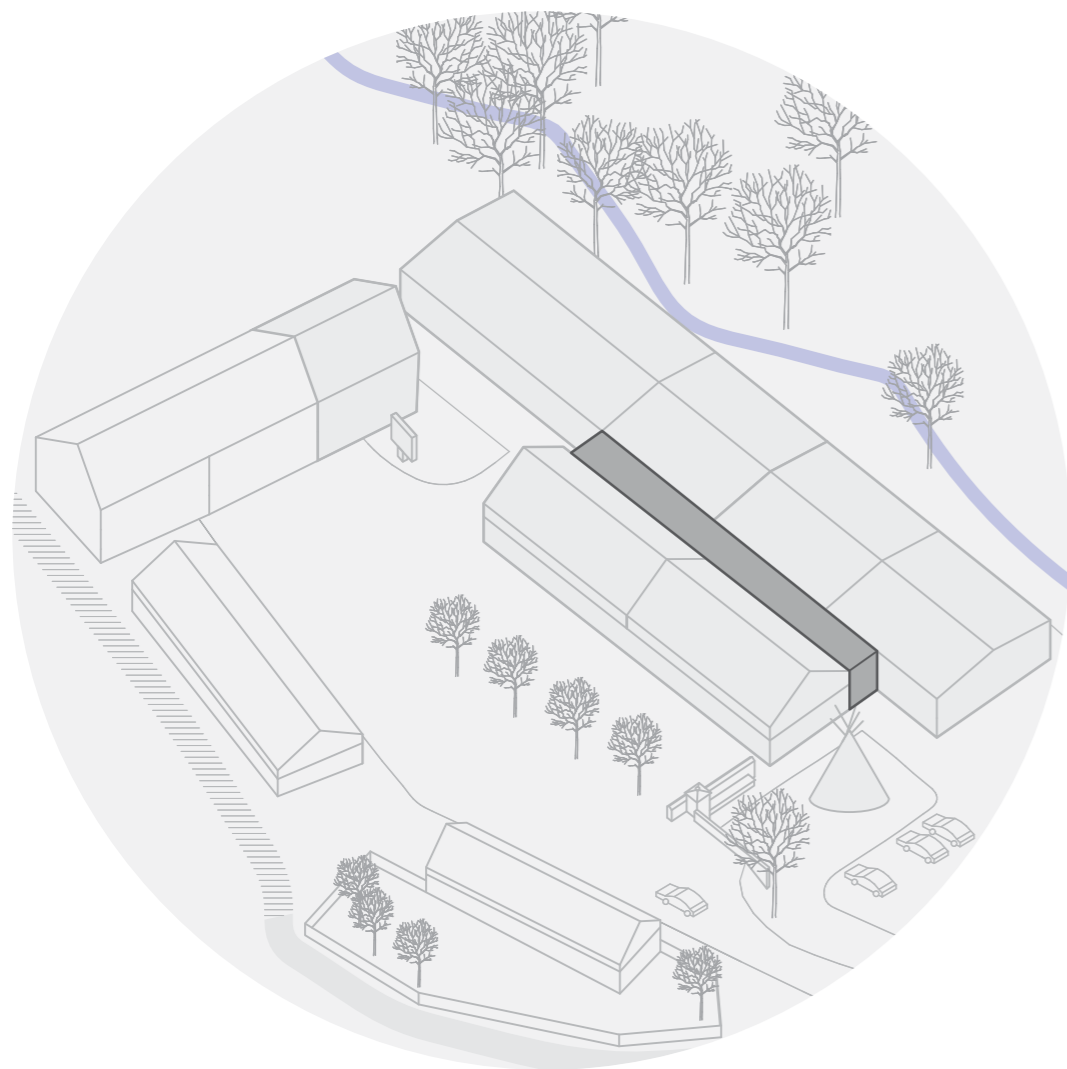
200

TECHNICKÉ VYBAVENÍ

OBRAZ: 2× 65" signage ve formátu 9:16, 1× 98" signage ve formátu 16:9

ZVUK: Podkresové ozvučení JBL



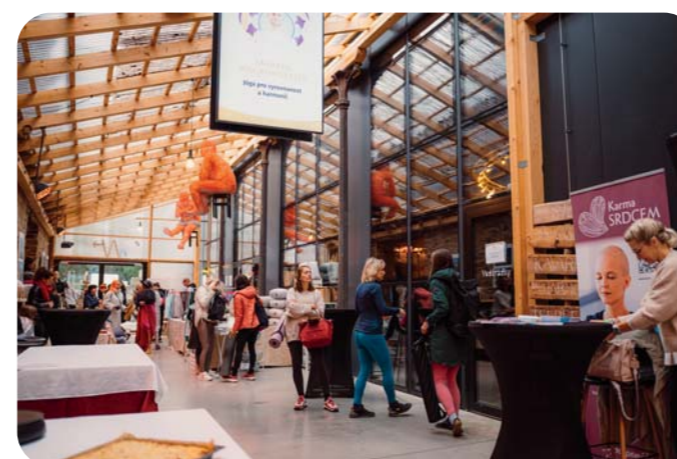
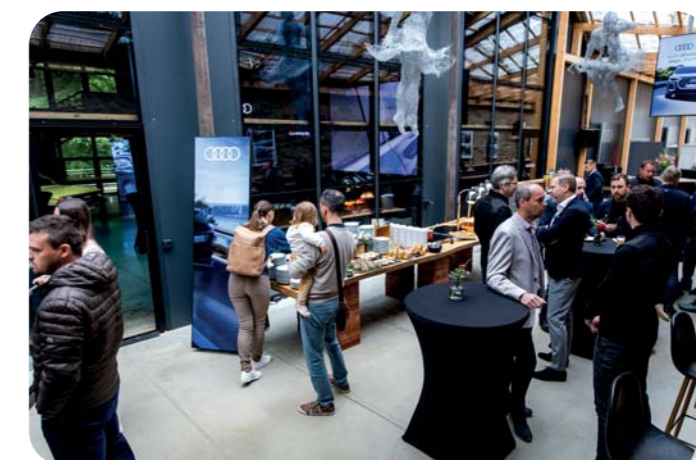


Foyer – spojnice veškerého dění

Prostorná chodba, která propojuje téměř všechny centrální eventové místnosti. Díky své otevřenosti a flexibilitě se z ní stává ideální prostor pro uvítání hostů a plynulý přesun mezi jednotlivými částmi programu.

Foyer se často proměňuje v místo pro společenské setkávání – slouží k servírování cateringu, k registraci účastníků či umístění informačních a prezentačních stánků. Atmosféru dokáže obohatit fotokoutek nebo živá hudba a vytvořit tak příjemné zázemí pro networking i neformální rozhovory.

Tento prostor tak není jen spojnicí, ale důležitou součástí zážitku z celé akce – poskytuje funkčnost, komfort i reprezentativní prostředí.





Kavárna



150 m²

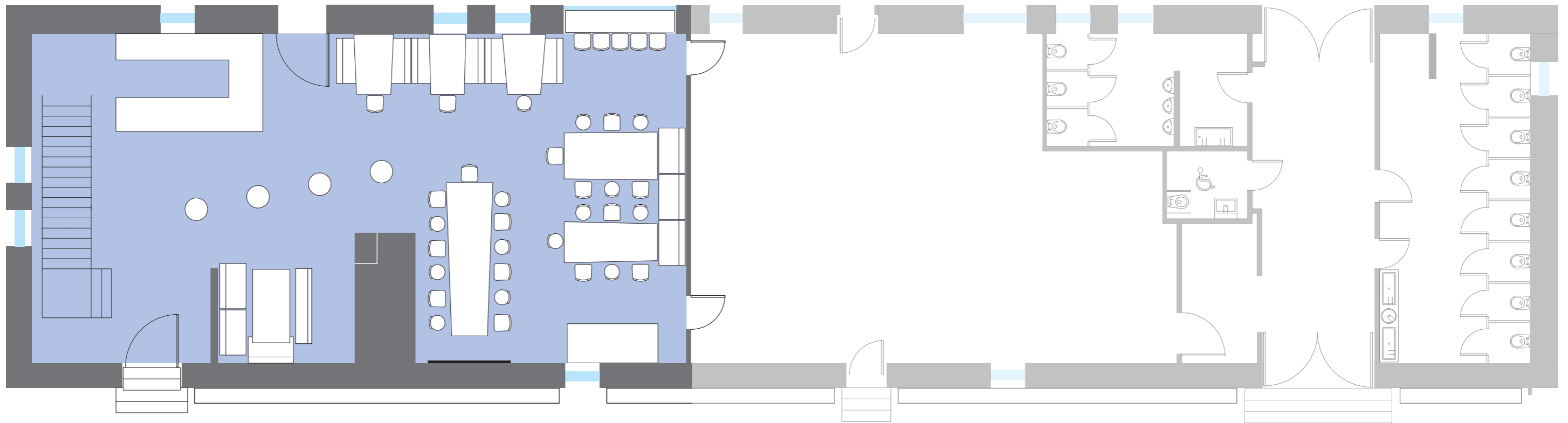


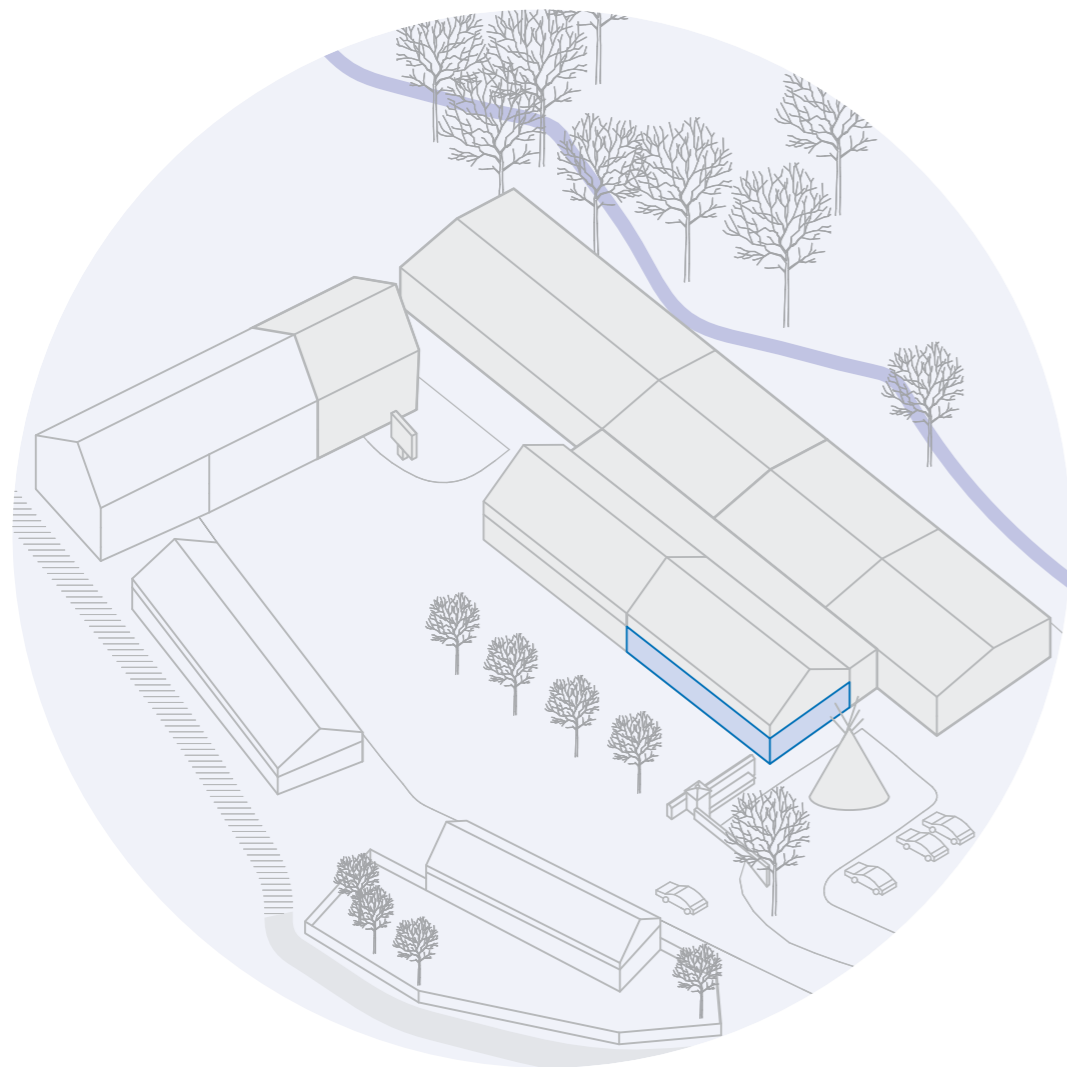
až 80

TECHNICKÉ VYBAVENÍ

OBRAZ: 1× 4K LED obrazovka 98"

ZVUK: Podkresové ozvučení BOSE





Kavárna – neformální kulisa pro vaše setkání

Stylová kavárna nabízí další prostor pro neformální setkávání. Je vybavena nejen profesionálním kávovarem, ale také dalším špičkovým zařízením gastronomického provozu.

Kavárna je ideálním místem pro posezení u občerstvení, networking a přátelské rozhovory. Díky své atmosféře poskytuje příjemné prostředí k odpočinku mezi jednotlivými částmi programu, ale také inspirativní kulisu pro méně formální diskuze, menší setkání či doprovodné akce.

Zároveň však nabízí i možnosti pro formálnější akce. Díky profesionální obrazovce je kavárna vhodná například pro business snídani, produktové prezentace či menší školení.





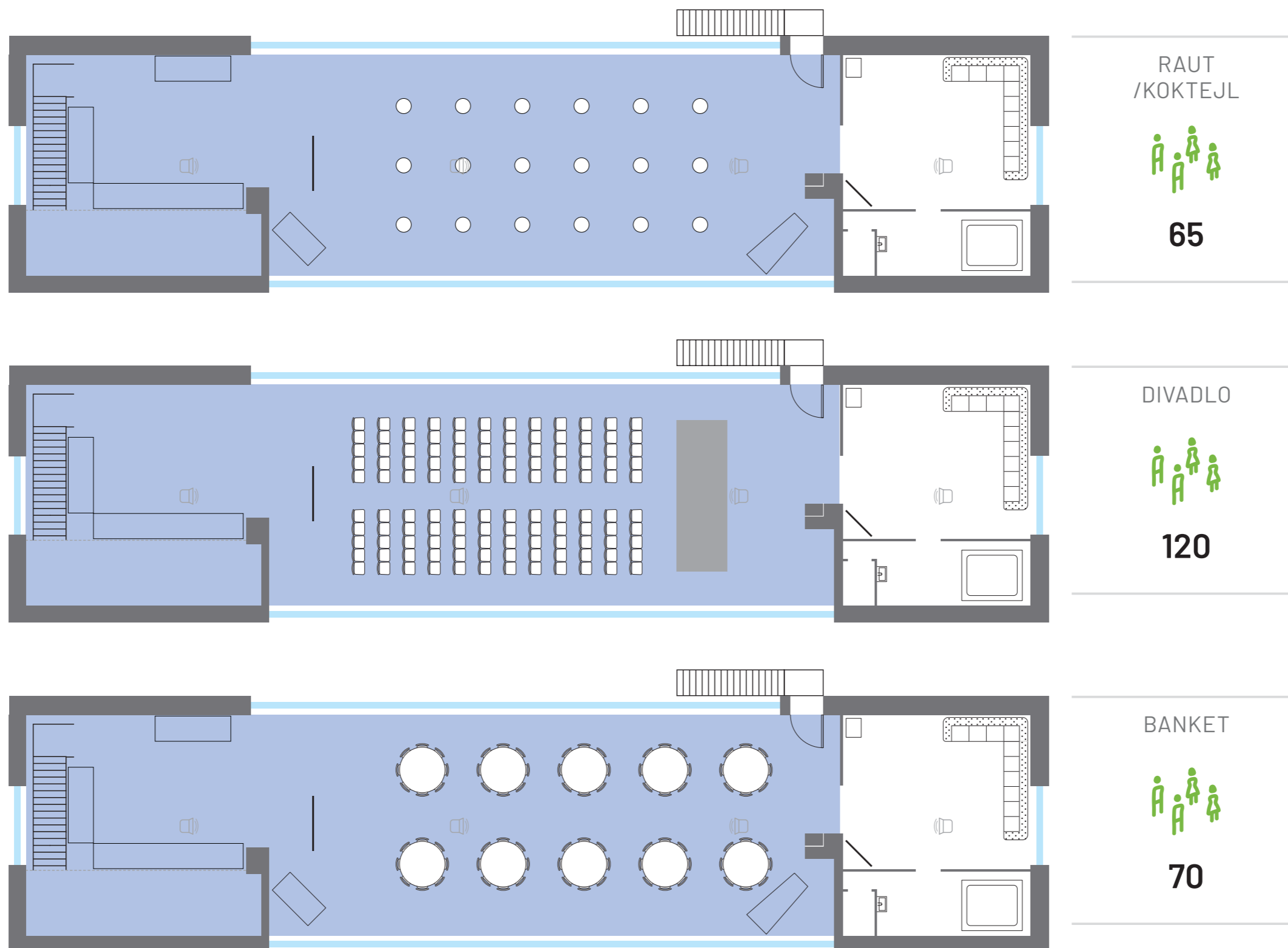
Galerie na seně

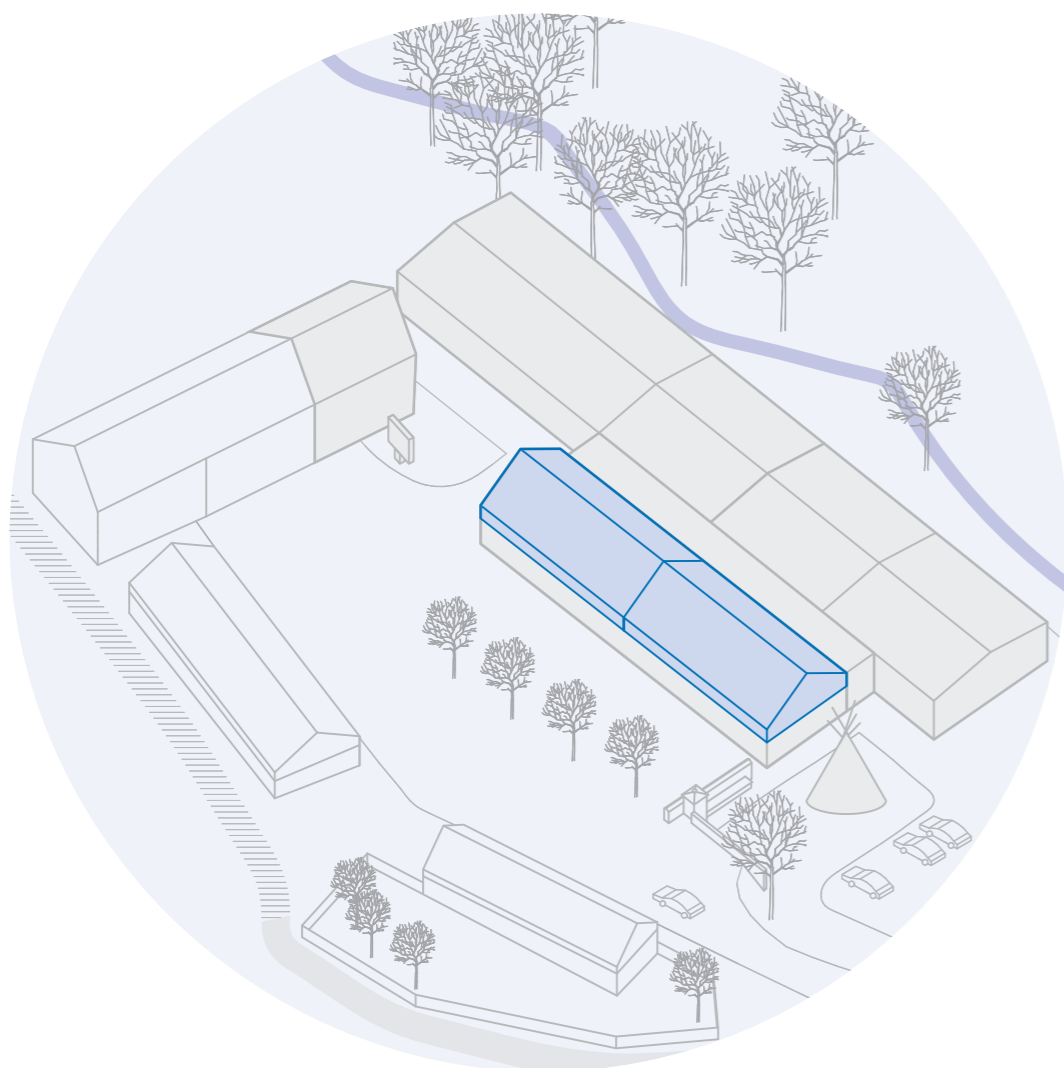
 250 m²
 až 140

TECHNICKÉ VYBAVENÍ

OBRAZ: Stojanové obrazovky dle požadavků klienta

ZVUK: Podkresové ozvučení L'acoustics





Galerie na seně – inspirativní podkrovní sál

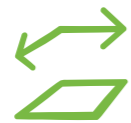
Velkorysý podkrovní prostor s působivými dřevěnými trámy, výhledem do okolí a současným českým uměním vytváří jedinečné prostředí pro setkávání i soustředěnou práci.

Ať už jde o networking, školení, raut či večerní recepci, tento prostor přirozeně spojuje estetiku s funkčností. Designové osvětlení, dostatek denního světla a kvalitní technické zázemí posouvají každou událost na vyšší úroveň.



ALL YOU
NEED IS
LESS

Less training tělocvična



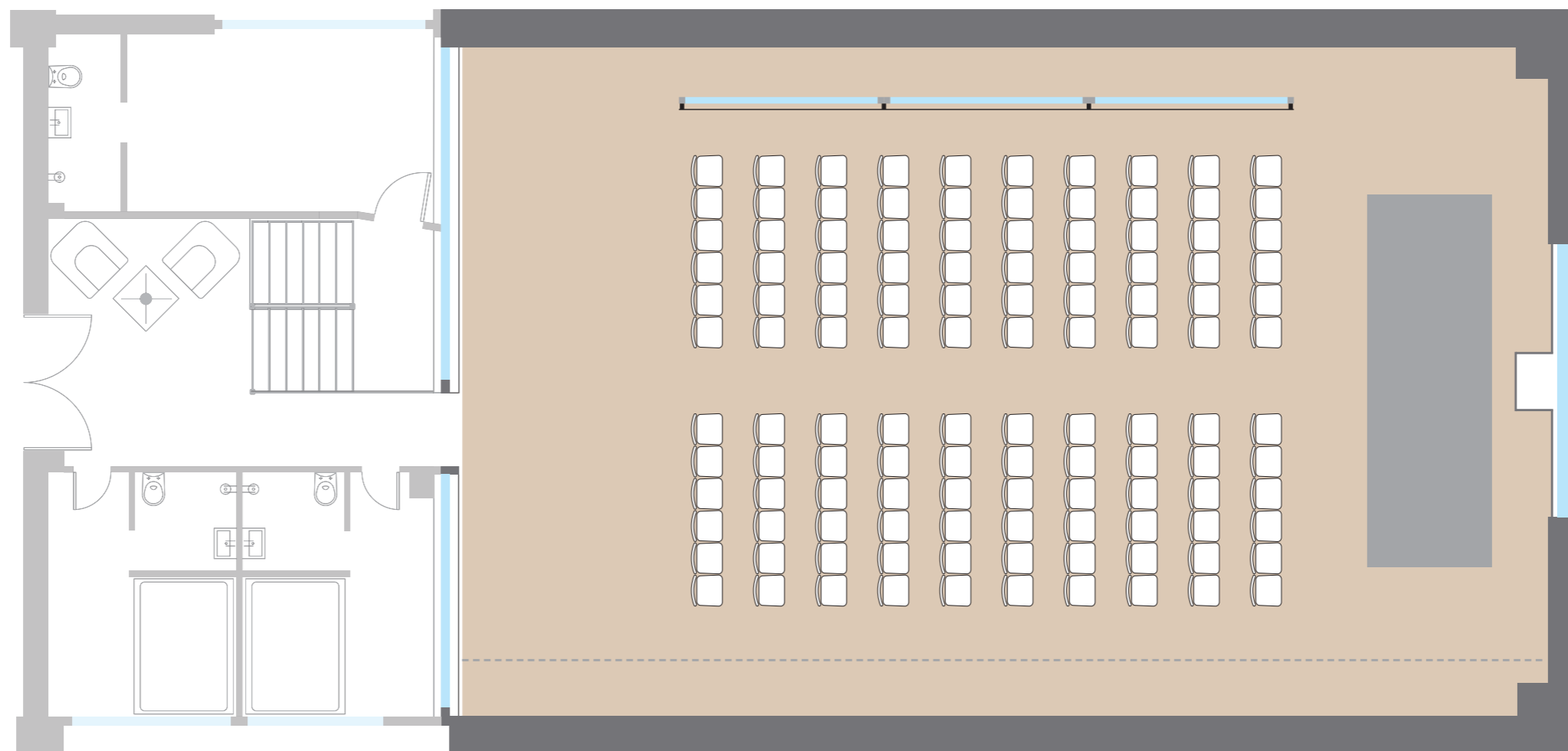
150 m²

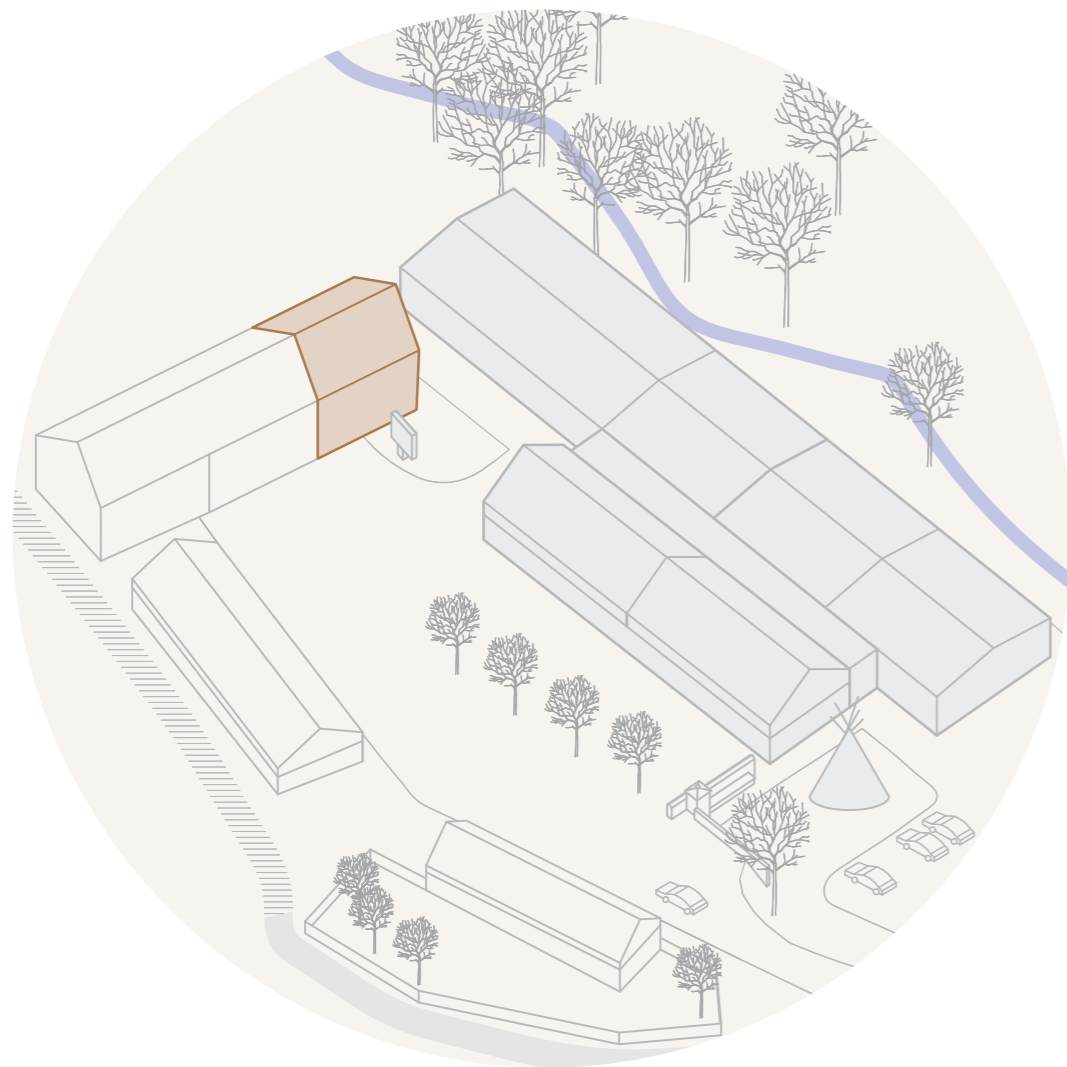


až 120

TECHNICKÉ VYBAVENÍ

Technické vybavení pouze na dotaz





Tělocvična

– prostor pro pohyb i soustředění

Místo se zrcadlovou stěnou nabízí univerzální prostor, který lze využít jak k aktivnímu odpočinku, tak i k pracovním setkáním s jednodušším uspořádáním.

Je vhodná pro sportovní a relaxační aktivity, pohybové workshopy nebo teambuildingové programy. Díky své otevřenosti a variabilitě může posloužit také jako komorní zázemí pro školení, cvičení nebo kreativní dílny.





Hi Voděrady podcast studio



69 m²



až 4 hosté

TECHNICKÉ VYBAVENÍ

3× kamera OBSBOT

3× světlo APUTURE Storm 400X (Daylight)

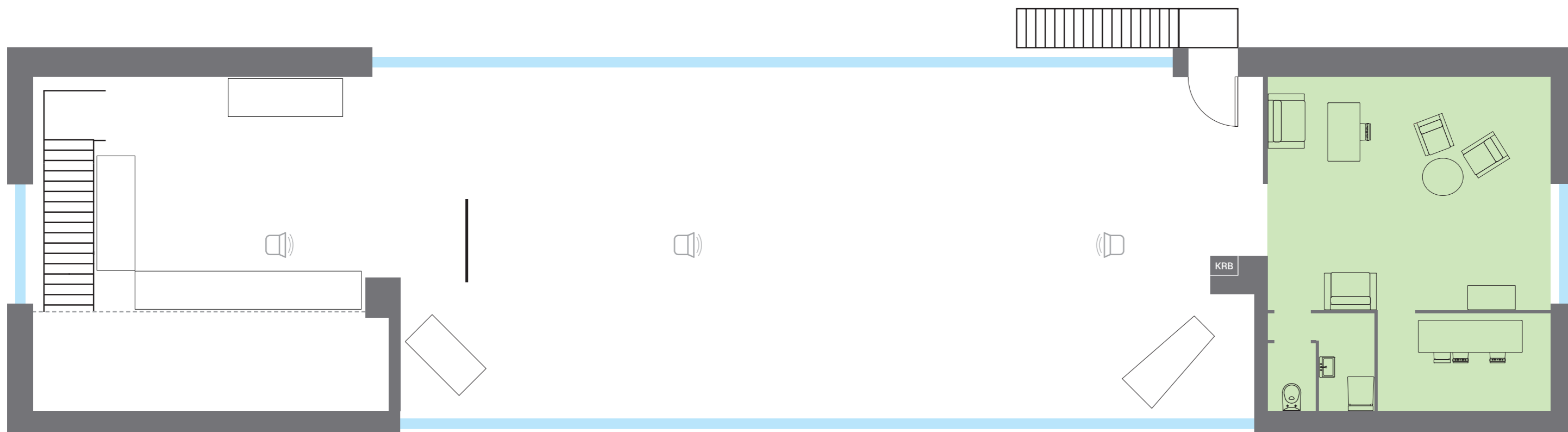
3× světlo APUTURE Storm 80C (Daylight)

4× RGB tube INFINIBAR

4× mikrofon RODE Procaster

1× televize Samsung Full HD 55"

Profesionální režie umožňující odbavení natáčení i živých vstupů

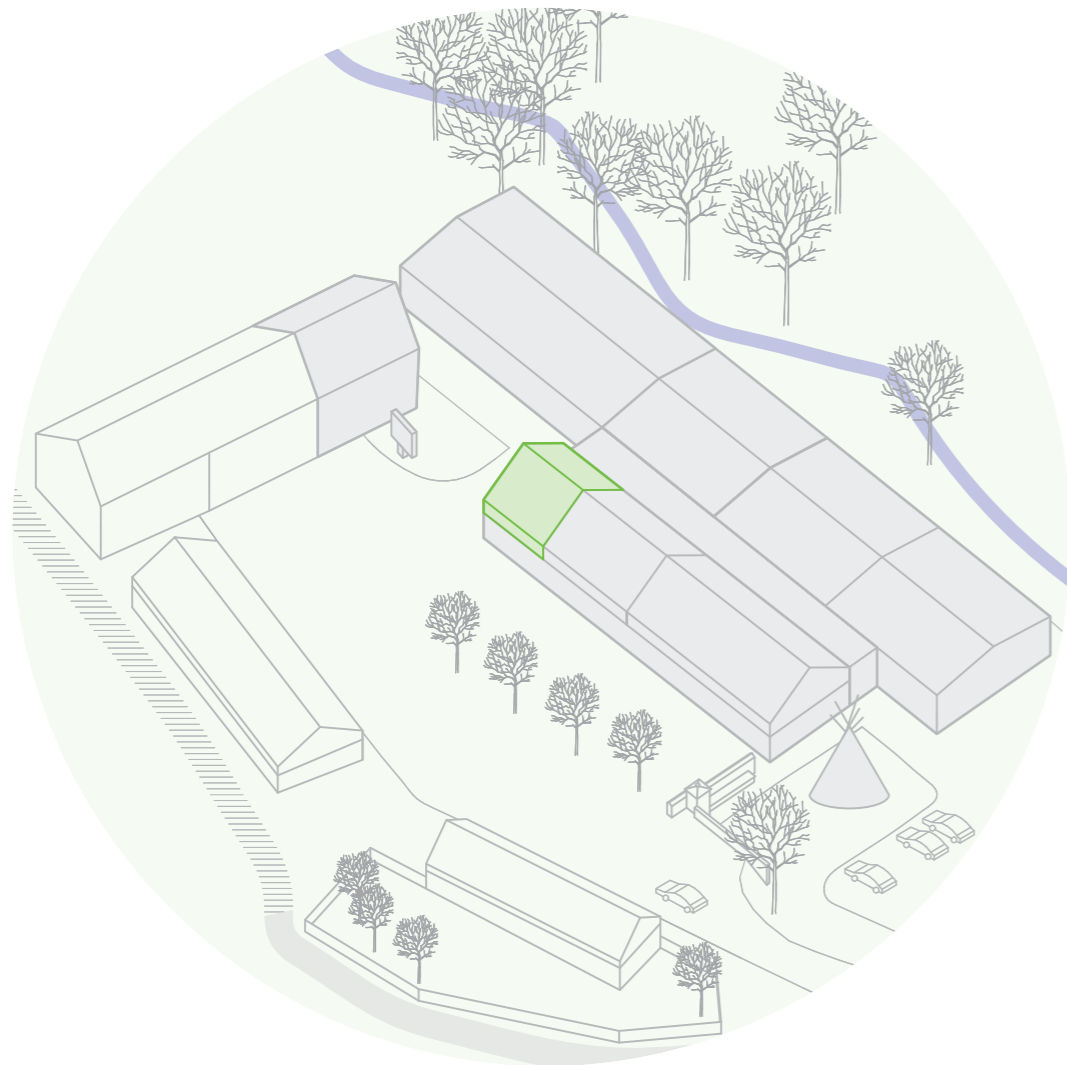


Neotřelý prostor, kde rozhovory nabírají hloubku, myšlenky směr a setkání podporují růst.

Podcastové studio nabízí útulné a inspirativní prostředí, kde rozhovory vznikají přirozeně a v klidné atmosféře. Teplé světlo a design upcyklovaného statku vytvářejí prostor, ve kterém se hosté rychle uvolní a komunikace přirozeně plyne. Interiér studia vychází z řemesla a citlivé práce s detailem – skleněné dekorace, dřevo z opavské sýpky a stoly z místních vývratů doplňují originální drátěné objekty umělkyně Veroniky Psoťkové.

Scénu i usazení lze snadno přizpůsobit počtu řečníků (1–4). Součástí studia je také vlastní toaleta a šatna, což umožňuje klidnou přípravu a maximální komfort pro hosty i moderátory.

Pokud u nás pořádáte akci, máte studio doslova po ruce. **Během dne v něm můžete nahrát rozhovory s hosty, zachytit atmosféru eventu nebo vytvořit vlastní podcastovou sérii v prostředí, které působí profesionálně a zároveň příjemně domácky.**



Studio lze navíc propojit s **Multifunkčním sálem** – komentovat dění v sále nebo naopak vysílat živý vstup přímo ze studia mezi hosty.

Technické zázemí umožňuje realizaci podcastů s více hosty, záznam rozhovorů i živé vysílání. O hladký průběh produkce se stará zkušený tým, který zajišťuje samotné natáčení. V případě zájmu je možné zajistit také následné zpracování výstupů – od prvotního záznamu až po profesionální střih a finální podobu.



byli^unás



SAMSUNG



DIVADLO
Palace

INTRO
TALKS



REVLON
PROFESSIONAL®
Create Boldly. Live Boldly.

SKODA

čaff
Více zdraví.
Lepší život.

pro
BIM₂₄ prakticky
BIM

YOGA FEST
ŘÍČANY

VEOLIA

GastroMach

EPSON®

ahrend

abex
Associated Broadcast Experts

STROM

Direct
People
A FINSHAPE
COMPANY

DAF

GENERALI

ASUS

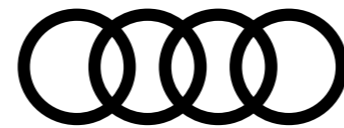
Forbes

Voděples
rádský 26

Meyer
Sound

DIVADLO
BEZ
ZÁBRADLÍ

VOLVO



Kontakt

Krabošická 45
Voděrádky 251 01
Říčany

● voderadky.cz

● info@voderadky.cz

● +420 602 755 531

sledujte nás



/voderadky

ke stažení

